

Fotonávod ke střihu Tina vel.XXS-XXXL

Střih na dámské šaty



de-park s.r.o., Trotinka 397, MILETÍN, 507 71

IČO: 05624690
DIČ CZ05624690

e-mail: info@de-park.cz
Tel.: +420 608 882 668



Společnost je zapsána v obchodním rejstříku vedeném u Krajského soudu v Hradci Královém pod sp. zn. C 38397.



1. Podle tabulky velikostí vybereme správnou velikost stříhu. Obvod prsou měříme v nejširším místě. Pokud máte velká prsa, doporučuji doplnit prsní záševky nebo horní část šatů odšít z pružného materiálu, např. z úpletu. Obkreslíme na přenosový papír všechny díly a přidáme na švy cca 6mm. Poté přeneseme na látku, z látky vystříhneme. Máme 1xPD, 1xZD, 1x podsádku průkrčníku PD, 1x podsádku průkrčníku ZD, 2x rukáv, 2x střední díl šatů, 2x spodní díl šatů, 4x váček kapsy.



2. Obě podsádky podžehlete vazelínem. Následně sešijeme obě podsádky průkrčníku do obvodu a vnější část olemujeme na OL.



3. Máme podžehleno, sešito a olemováno.

de-park s.r.o., Trotinka 397, MILETÍN, 507 71

IČO: 05624690
DIČ CZ05624690

e-mail: info@de-park.cz
Tel.: +420 608 882 668



Společnost je zapsána v obchodním rejstříku vedeném u Krajského soudu v Hradci Královém pod sp. zn. C 38397.



4. Nyní připravíme k sešití PD a ZD horní části šatů. Sešívát budeme náramenice.



5. Náramenice máme sešité. ZD je lehce přetažený do PD, aby náramenice seděly lépe na postavě, na ramenou.



6. Nyní našpendlíme podsádku do průkrčníku. Přiložíme líc k líci.



7. A sešijeme rovným stehem cca půl cm od okraje.



8. V místě „véčka“ nacvikneme až k šití. Při přetočení podsádky do rubu tak vznikne pěkný úhel.



9. Podsádku přetočíme do rubu a našpendlíme.



10. Prošijeme cca 1cm od kraje průkrčníku rovným stehem celý průkrčník.



11. Připravíme si rukávy.



12. Na rukávech máme vyznačeny body, mezi kterými budeme řasit rukávovou hlavici, aby vznikl balonový rukávek.



13. Rovným dlouhým stehem prošijeme bez zapošíť toto místo od bodu k bodu.



14. Pomocí volných konců nití nařasíme rukávovou hlavici. Zda je nařasení dostatečné zkontrolujeme přiložením rukávu do průramku. Rukávová hlavice by měla být jen mírně větší než je průramek.



15. Připravíme lastin na řasení spodního okraje rukávů. Délku lastinu volíme podle toho, jak chceme mít rukávek upnutý okolo paže. Já zvolila o cca 5cm kratší než je spodní šířka rukávu, resp. rukávové záložky.



16. Lastin našijeme na okraj rukávu pomocí OL. Při šití natahujeme, aby jeho délka přesně vyšla na délku okraje rukávu.



17. Nyní na hřbetu rukávu vyznačíme sklad – dle značek na stříhu.



18. Zde ještě naznačeno špendlíky.



19. Rovným stehem odšijeme – dle fotografie.



20. A složíme. Nyní můžeme přežehlit.



21. Takto to vypadá z lícu.



22. Nyní našpendlíme záložku.



23. A rovnosteheme v místě šití OL prošíjeme.



24. Pohled z lícu.



25. Rukáv našpendlíme do průramku. Ještě odkontrolujeme, zda jsme dostatečně našasili hlavici, aby se rukáv do průramku vešel.



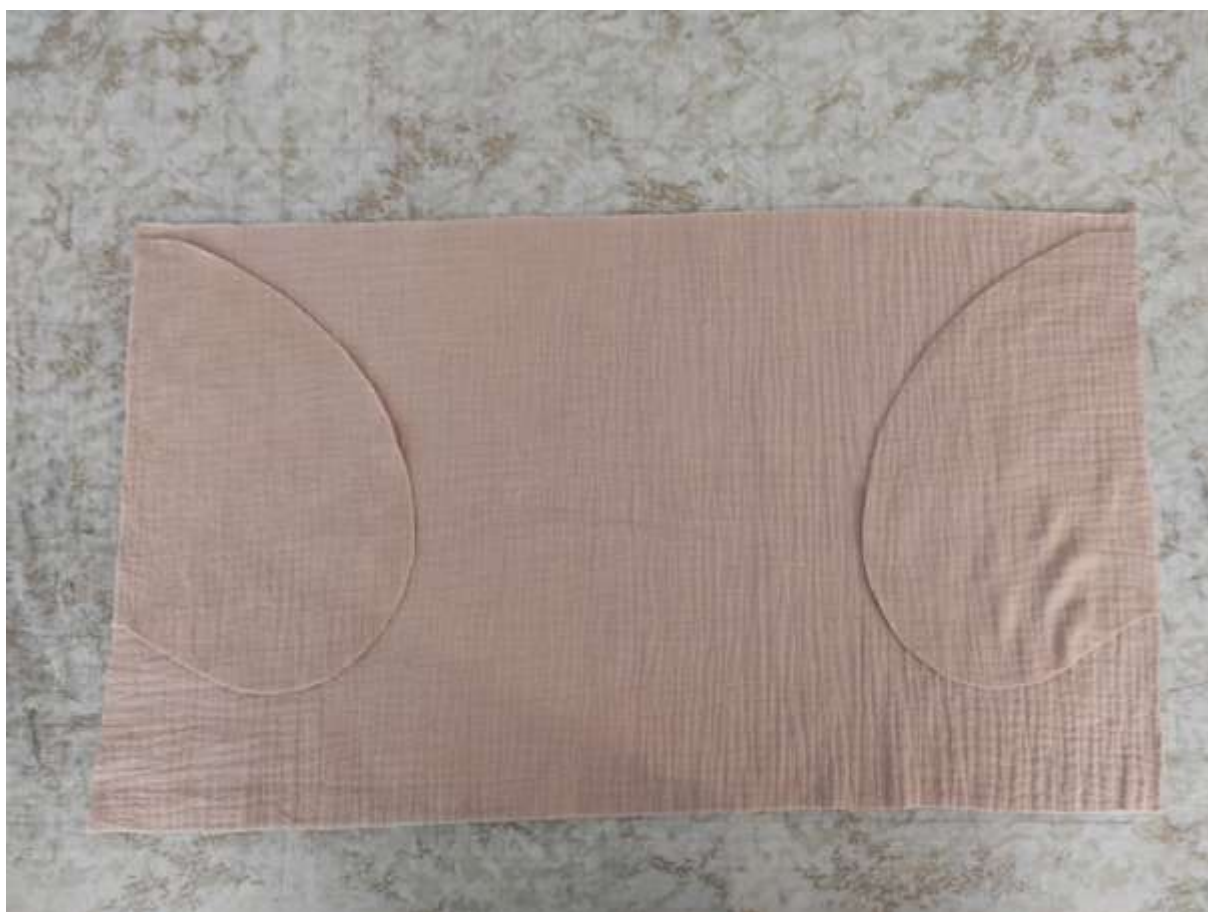
26. Zde našpendleno.



27. A oba rukávy všité.



28. Malá pauzička na kafičko. Pokocháme se, jak nám to krásně ladí, sedí, jde :-D



29. Pustíme se do šití kapes. Na středním díle máme vyznačené umístění kapes. Váček umístíme dle značek.



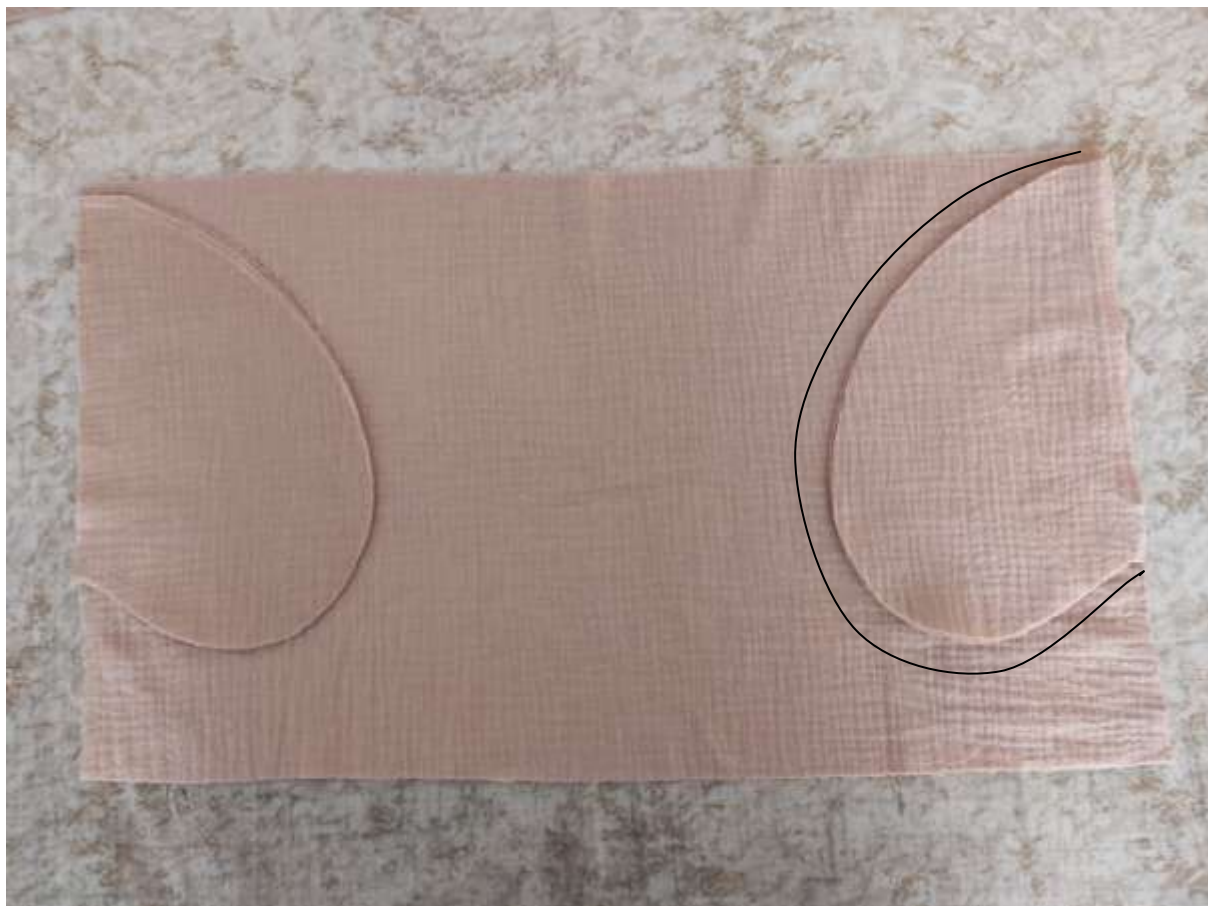
30. V místě budoucího průhmatu sešijeme váček se středním dílem šatů.



31. Nacvikneme nůžkami obě místa – začátek a konec průhmatu – a váček přetočíme do rubu.



32. Celý průhmat prošijeme rovnostehem dle fotky.



33. Přiložíme druhý váček. Pečlivě srovnáme podle toho přišitého. Na OL sešijeme oba váčky v obvodu....viz černá čára.



34. Takto vypadá nyní kapsa z lícu.



35. Pustíme se do řasení středních dílů. Rovným dlouhým stehem prošíjeme kraj horní části středního dílu.



36. Pomocí začátku a konce nití řasíme na délku spodního okraje horní části šatů.



37. Takto stejně pokračujeme s dolními částmi šatů. Nařasíme na délku středního dílu šatů. Spodní díl je již méně nařasený, aby šaty nepůsobily příliš objemně.



38. Nařasené díly našpendlíme a přišijeme na OL.



39. Nyní už jen sešijeme boční délky šatů. Od rukávů až po spodní okraj šatů. Šijeme na OL. Také na OL začistíme spodní okraj šatů a založíme záložku do rubu a prošijeme rovným stehem.



40. Po sešití bočních částí ještě pojistíme průhmat, a to krátkým stehem lehounce přes boční sešití.



41. Také na rukávku krátkým stehem přichytíme OL steh.



42. Aby se nepřetáčela podsádka, rovným stehem ji přichytíme v místě ramenního švu. A máme hotovo.

Děkujeme za zakoupení našeho střihu.

Pochlubte se svým ušitým kouskem na facebookové stránce de-park a buďte inspirací ostatním.

Líbí se vám naše střihy? Naplánujte si další střih a látku v našem [Designer Karl](#). Dopředu uvidíte, jak bude váš finální kousek vypadat.

Ať se šití daří, jehly nelámou a nitě nemotají.