

Fotonávod ke střihu – Zara vel.XS-XXL

Střih na dámskou oversized mikinu



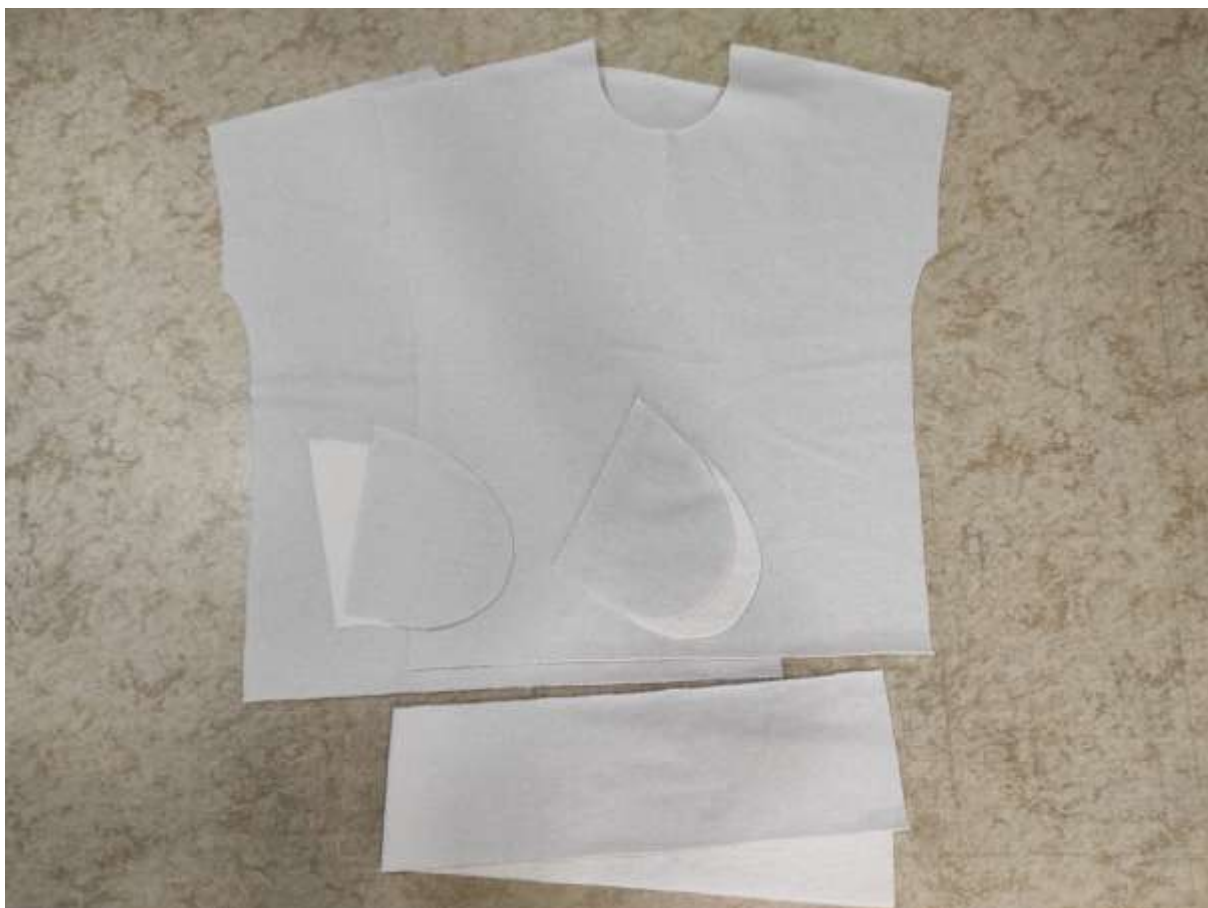
de-park s.r.o., Trotinka 397, MILETÍN, 507 71

IČO: 05624690
DIČ CZ05624690

e-mail: info@de-park.cz
Tel.: +420 608 882 668



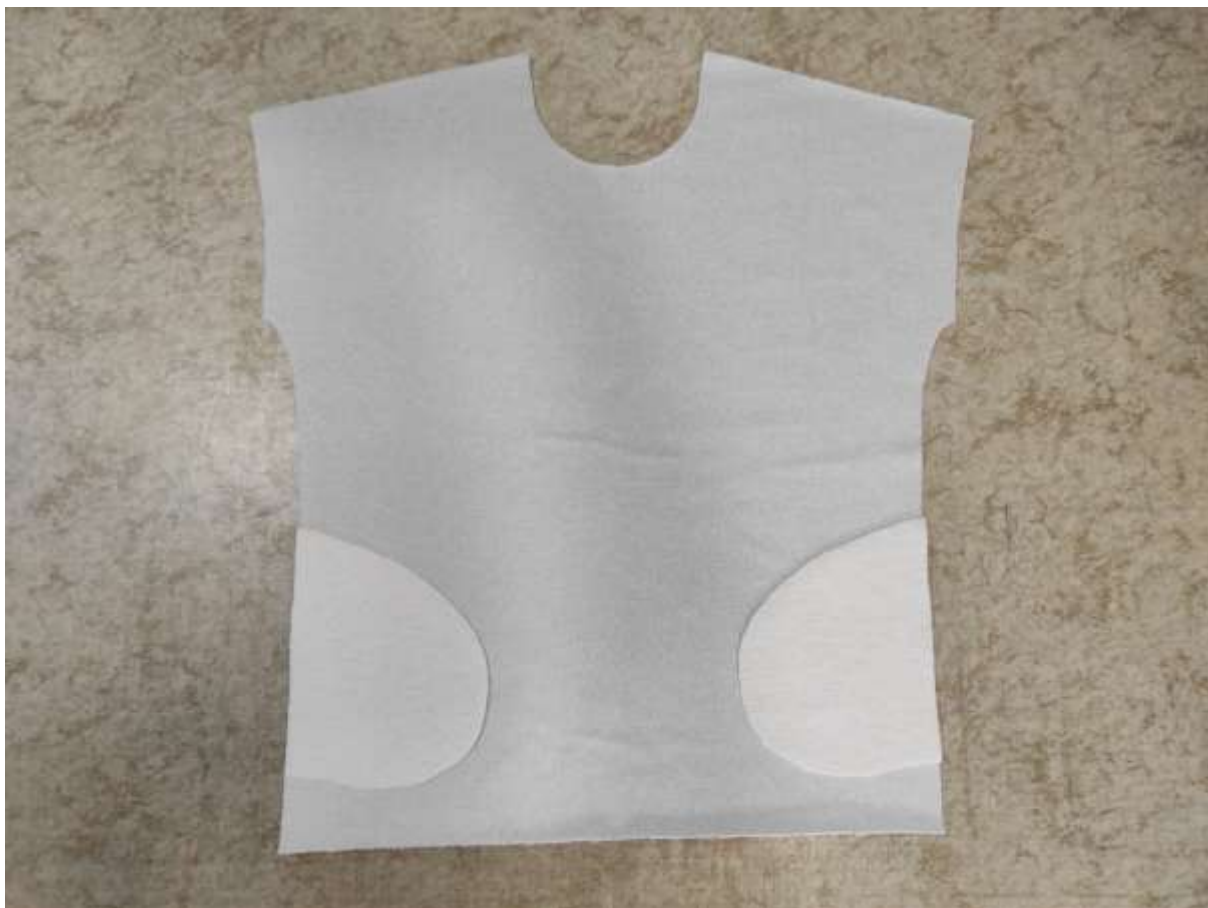
Společnost je zapsána v obchodním rejstříku vedeném u Krajského soudu v Hradci Královém pod sp. zn. C 38397.



1. Ze stříhu vytáhneme přes stříhový papír požadovanou velikost jednotlivých dílů mikiny, přidáme přídavky na švy, vystříhneme a přeneseme na látku. Z látky pak vystříheme 1xPD, 1xZD, 4x kapuca, 4x kapsa, 1x spodní náplet, 2x manžeta rukávu, 2x rukáv.



2. Připravíme si koženkový štítek na dozdobení mikiny.



3. Nejprve všijeme přední váček kapsy – váček přiložíme lícem k líci PD.



4. Vyznačíme nástřih kapsy – v horní i spodní části.



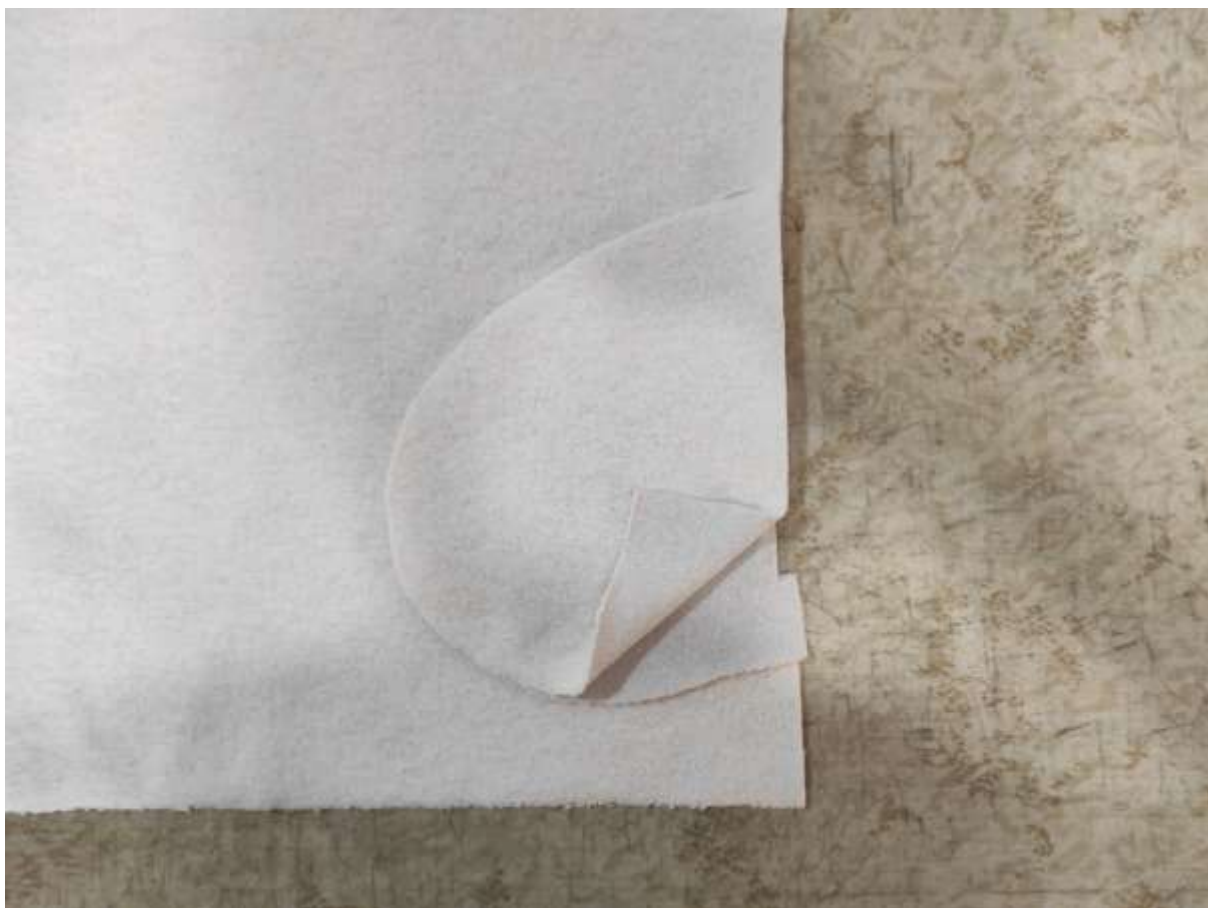
5. Mezi nástříhy sešijeme váček kapsy a PD rovnostehem.



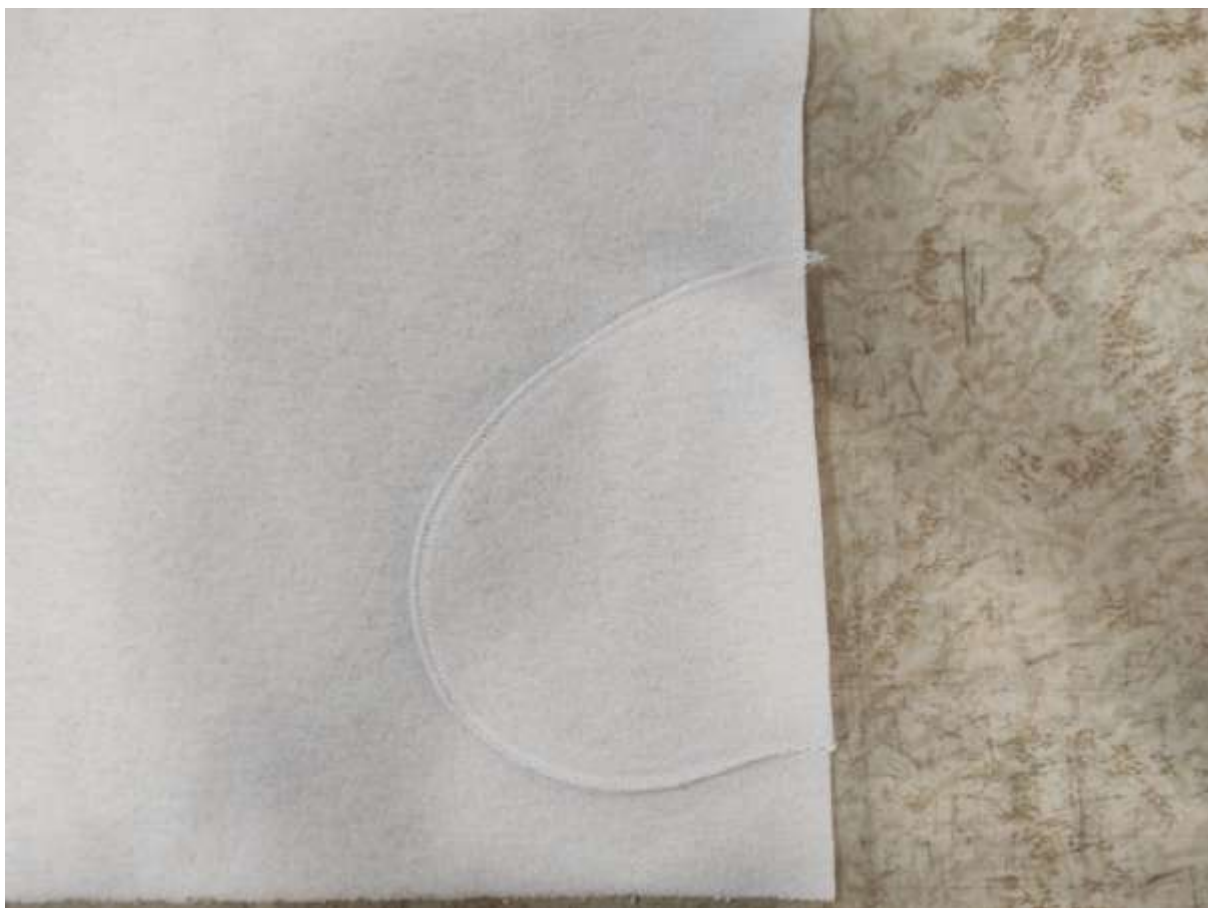
6. Prostříhneme dle vyznačeného nástřihu a kapsu přetočíme do rubu.



7. V lícní části PD rovnostehem prošijeme svislou část kapsy – viz fotka.



8. Nyní na líc váčku kapsy v rubu PD přiložíme lícem druhou část váčku kapsy.



9. Na OL sešijeme oba váčky kapsy k sobě v celém oblouku.



10. Pohled z lící strany PD.



11. Když máme obě kapsy ušité, pustíme se do sešívání náramenic.



12. Obě náramenice sešijeme na OL.



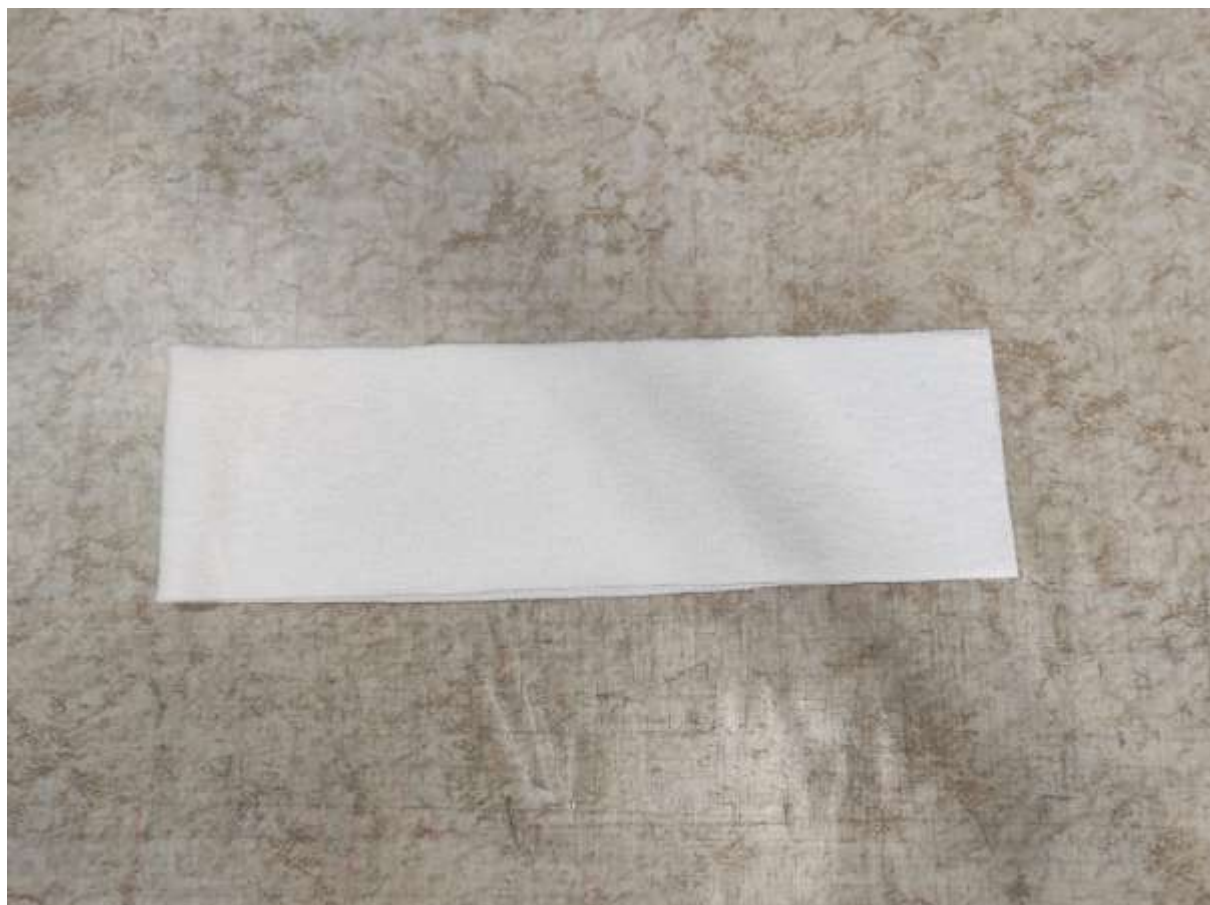
13. Poté připravíme na všití rukávy.



14. Pohled na všité rukávy.



15. Nyní sešijeme rukávy a plynule PD a ZD – po obou stranách.



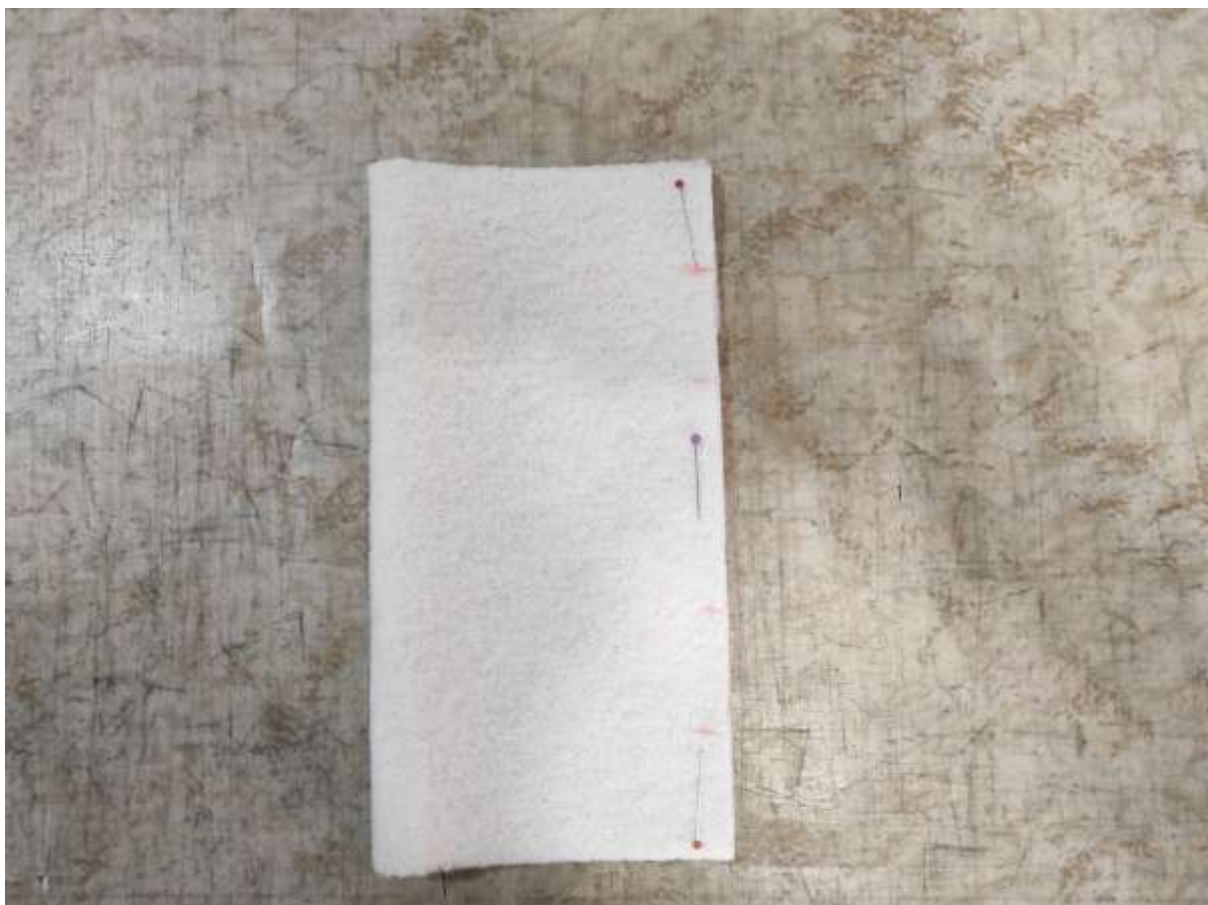
16. Spodní lem sešijeme do obvodu.



17. Přeložíme na půl a přetáhneme přes spodní okraj mikiny. Poté přišijeme na OL.



18. Horní a spodní ohraničení kapsy prošijeme rovnostehem, aby byla kapsa pevnější a nevytrhávala se používáním ze švu.



19. Pustíme se do šití manžet s otvorem na palec. Dle stříhu si vykreslíme na rub manžety místa, kde bude otvor pro palec a mezi nimi prošijeme manžetu rovnostehem. Šijeme v místě, kde jsou špendlíky.



20. Máme sešito.

de-park s.r.o., Trotinka 397, MILETÍN, 507 71

IČO: 05624690
DIČ CZ05624690

e-mail: info@de-park.cz
Tel.: +420 608 882 668



Společnost je zapsána v obchodním rejstříku vedeném u Krajského soudu v Hradci Královém pod sp. zn. C 38397.



21. Manžetu přeložíme napůl a přetáhneme tak, aby otvory pro palec seděly přesně na sobě.



22. Zde detailní pohled. Látky porovnáme.



23. Našpendlíme....

de-park s.r.o., Trotinka 397, MILETÍN, 507 71

IČO: 05624690
DIČ CZ05624690

e-mail: info@de-park.cz
Tel.: +420 608 882 668



Společnost je zapsána v obchodním rejstříku vedeném u Krajského soudu v Hradci Královém pod sp. zn. C 38397.



24. A rovnostehem otvor celý obšijeme – jako knoflíkovou díрку.

de-park s.r.o., Trotinka 397, MILETÍN, 507 71

IČO: 05624690
DIČ CZ05624690

e-mail: info@de-park.cz
Tel.: +420 608 882 668



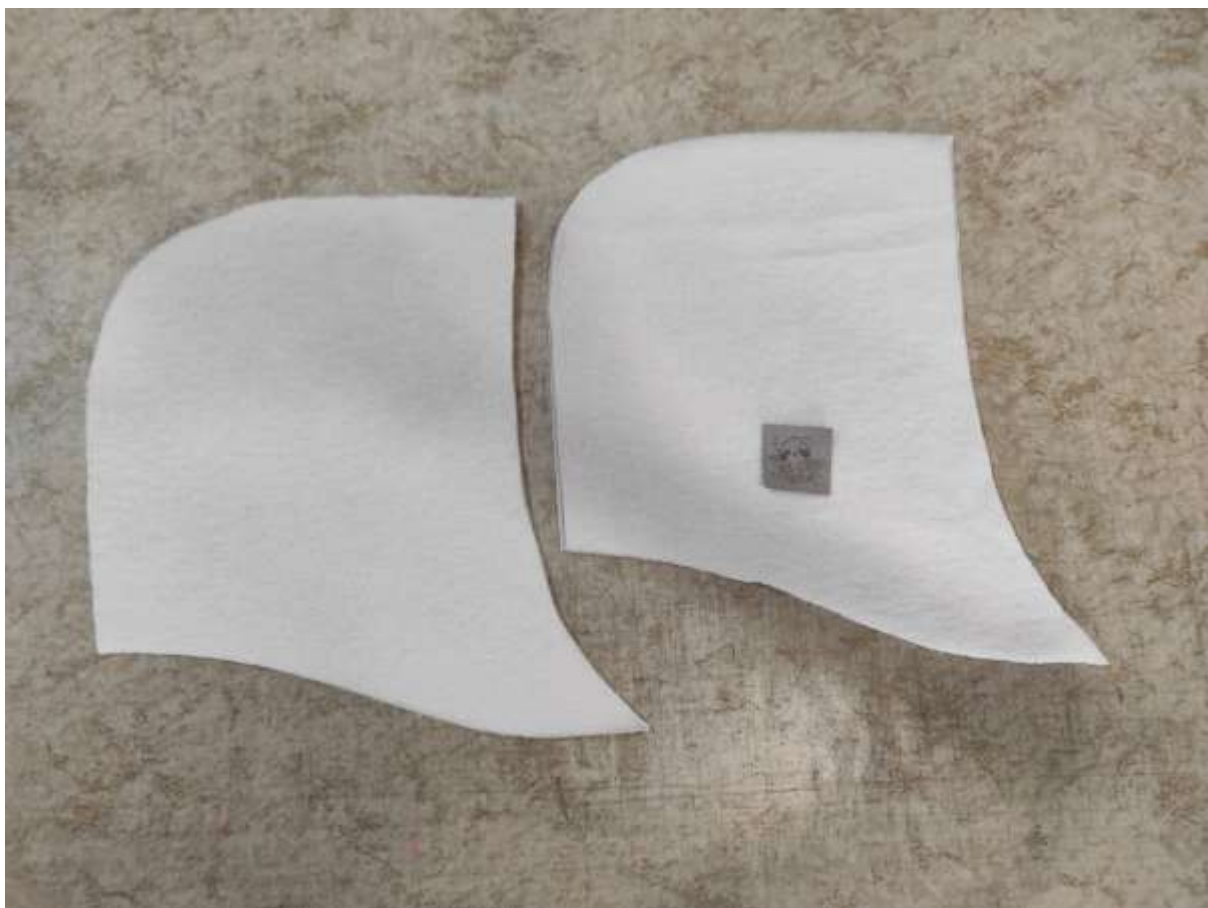
Společnost je zapsána v obchodním rejstříku vedeném u Krajského soudu v Hradci Královém pod sp. zn. C 38397.



25. Manžeta je hotova. Stejně šijeme i druhou.



26. Manžetu převlékneme přes okraj rukávu a přišijeme na OL.



27. Nyní si připravíme všechny 4 díly kapuce.



28. Dva díly přiložíme lícem k sobě a sešijeme OL od temene k týlu. Další dva díly stejným způsobem.



29. Pohled na sešité 2 díly kapuce.



30. Na vnější část kapuce můžeme našít kožený štítek.



31. Zde našitý.

de-park s.r.o., Trotinka 397, MILETÍN, 507 71

IČO: 05624690
DIČ CZ05624690

e-mail: info@de-park.cz
Tel.: +420 608 882 668



Společnost je zapsána v obchodním rejstříku vedeném u Krajského soudu v Hradci Královém pod sp. zn. C 38397.



32. Přes vnější část kapuce přetáhneme vnitřní část, která je rubem vně.



33. Sešijeme v obvodu obličejové části na ol.



34. Přetočíme do vnitřku kapuce a z lícu prošijeme ještě v obvodu obličejové rovnostehem...cca 3cm od okraje.



35. Zde naznačeno špendlíky. Je dobré si celý obvod sešpendlit, aby se šev neprotáčet ven nebo naopak dovnitř kapuce.



36. Zde ukázka prošívané kapuce.



37. Ještě jeden pohled na kapucu.



38. Kapucu našpendlíme do průkrčníku, všijeme a máme hotovo.



39. Hotovo ;-)

Děkujeme za zakoupení našeho střihu.

Pochlubte se svým ušitým kouskem na facebookové stránce de-park a buďte inspirací ostatním.

Líbí se vám naše střihy? Naplánujte si další střih a látku v našem [Designer Karl](#). Dopředu uvidíte, jak bude váš finální kousek vypadat.

Ať se šití daří, jehly nelámou a nitě nemotají.